

olivo

FOLI-STOP



BIAGRO

CARACTERÍSTICAS

FOLI-STOP es un producto de alta concentración de Cobre (14% de cobre metal **QUELATADO** y 95% de **SALES ORGÁNICAS DE COBRE**), totalmente soluble en agua, lo que favorece su absorción y posterior sistemia (vía xilemática y floemática) por la planta, mejorando su estado fitosanitario en general y corrigiendo la deficiencia de este microelemento cuando se produzca.

VENTAJAS EN OLIVO



1

Sistemia total, llegando a todas las partes de la planta, incluso a los nuevos brotes, protegiéndolos del ataque de hongos y bacterias y, por tanto, aumentando su productividad. También ayuda al *no envejecimiento* de las copas al proteger las ramas y hojas interiores.

2

Por a su *alta solubilidad, rápida penetración y funcionamiento interno*, las condiciones climáticas (lluvia, luz, viento, etc..) no influyen en el tratamiento como sucede con los cobres de cobertura.

3

Por su sistemia, puede ser aplicado tanto *foliar* como *vía riego localizado* en cultivos intensivos. Puede sustituir a los fungicidas químicos normalmente utilizados.

4

FOLI-STOP *no tinta*, porque su funcionamiento es interno, manteniendo limpios los equipos de tratamiento.

5

PRODUCTO ECOLÓGICO Y SIN PLAZO DE SEGURIDAD. Es compatible con todos los productos fitosanitarios excepto azufres. No necesita carnet de aplicador fitosanitario.

AYUDA A COMBATIR:

REPILO



TUBERCULÓISIS



ACEITUNA JABONOSA



DOSIS DE APLICACIÓN

Via foliar: 75 a 100 gr/100 litros de agua.

Via riego localizado (cultivos intensivos): 1kg/Ha - 2 kg/Ha.

MODO DE PRESENTACION:
Envases de 1 y 5 kilos.

Viña

FOLI-STOP



BIAGRO

CARACTERÍSTICAS

FOLI-STOP es un producto de alta concentración de **Cobre** (14% de cobre metal **QUELATADO** y 95% de **SALES ORGÁNICAS DE COBRE**), totalmente soluble en agua, lo que favorece su absorción y posterior sistemia (vía xilemática y floemática) por la planta, mejorando su estado fitosanitario en general y corrigiendo la deficiencia de este microelemento cuando se produzca.

VENTAJAS EN VIÑA



1

Sistemia total, llegando a todas las partes de la planta, incluso a los nuevos brotes, protegiéndolos del ataque de hongos y bacterias.

2

Por su **alta solubilidad**, **rápida penetración** y **funcionamiento interno**, las condiciones climáticas no influyen en el tratamiento como sucede con los cobres de cobertura.

3

Por su sistemia, puede ser aplicado tanto **foliar** como vía **riego localizado** en cultivos intensivos. Puede sustituir a los fungicidas químicos normalmente utilizados.

4

FOLI-STOP no tinta porque su funcionamiento es interno, manteniendo limpios los equipos de tratamiento.

5

PRODUCTO ECOLÓGICO Y SIN PLAZO DE SEGURIDAD. Es compatible con todos los productos fitosanitarios excepto azufres. No necesita carnet de aplicador fitosanitario.

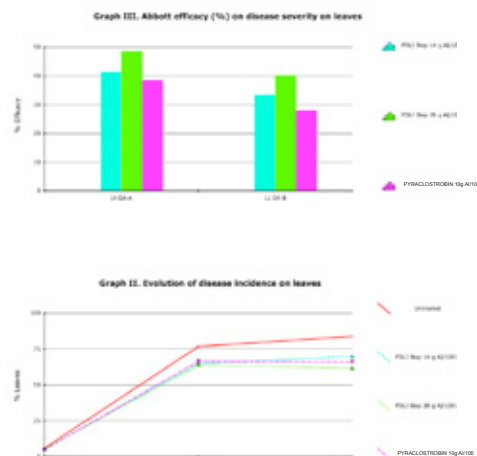
DOSIS DE APLICACIÓN

Via foliar: 100 a 200 gr/100 litros de agua.
Via riego localizado (cultivos intensivos): 1kg/Ha - 2 kg/Ha.
MODO DE PRESENTACION: Envases de 1 y 5 kilos.

ENSAYOS CONTRA MILDIU

Ensayo en vid variedad Alfonso Lavaillé, en Castellón de Rugat (Valencia) contra el **mildiu de la vid** (*Plasmopara viticola*) a dos dosis de 100 a 200 gr por 100 litros de agua (con un volumen de 800 litros de agua) en 2 aplicaciones separadas 14 días.

Producto de referencia Pyraclostrobin 25% EC a 40 ml por 100 litros de agua.



RESULTADOS:

Se alcanzó 83% de incidencia de severidad en las hojas en testigo.

Como se observa en las gráficas, con **FOLI-STOP** a la dosis de 200gr/Hl se alcanzó un 12 % más de eficacia en la última evaluación (11 días después de la última aplicación) que el producto de referencia

No se observaron síntomas de fitotoxicidad en ninguna de las parcelas tratadas, por lo que es seguro su uso en viña.

